

películas



A SILENT VOICE

T.O./J.I.: Koe no Katachi Dirección / Zuzendaritza: Naoko Yamada / Herrialdea: Japón. 2016 Duración / Iraupena: 106´

Shōko Nishimiya es una estudiante de primaria sorda de nacimiento y que, al cambiarse de escuela, comienza a sufrir acoso escolar. Uno de los principales responsables es Shōya Ishida, quien termina por

forzar a que Nishimiya se cambie de escuela



ANCIEN Y EL MUNDO MÁGICO

T.O./J.I.: Hirune Hime: Shiranai Watashi no Monogatari Dirección / Zuzendaritza: Kenji Kamiyama País / Herrialdea: Japón. 2017 Duración / Iraupena: 110´

Kokone es una joven que vive en la prefectura de Okayama en el año 2020. Debería estudiar para sus exámenes de ingreso en la universidad, pero le cuesta mantenerse despierta. En sus sueños no dejan de aparecer violentas máquinas y una chica llamada Ancien.

sueños no dejan de aparecer violentas máquinas y una chica llamada Ancien.

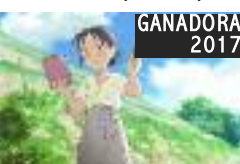


EL CASO DE HANA Y ALICE

T.O./J.I.: Hana to Alice Satsujin Jiken Dirección / Zuzendaritza: Shunji Iwai País / Herrialdea: Japón. 2015 Duración / Iraupena: 100´

Hana y Alice son dos amigas inseparables. Su amistad surgió de una forma bastante sorprendente, cuando trataban de investigar un misterioso caso de asesinato. Pero la relación que

les une se pondrá a prueba cuando el amor de un chico se interponga entre las dos.



GANADORA 2017 EN ESTE RINCÓN DEL MUNDO

T.O./J.I.: Kono sekai no katasumi ni Dirección / Zuzendaritza: unao Katabuchi País / Herrialdea: Japón. 2016 Duración / Iraupena: 118´

Año 1944. Suzu es una chica de 18 años a la que le encanta dibujar. Su mundo cambia cuando se convierte en la esposa de Shusaku y se va a vivir a Hiroshima. Allí convivirá con la familia de su marido. Poco tiempo después comenzará la II guerra mundial.

Poco tiempo después comenzará la II guerra mundial.



FAIRY TAIL: DRAGON CRY

T.O./J.I.: Gekijōban Fearī Teiru: Doragon Kurai Dirección / Zuzendaritza: Tatsuna Minamikawa País / Herrialdea: Japón. 2017 Duración / Iraupena: 85´

Zash Caine, el malvado mago de magia negra exiliado en el reino de Stella, se infiltra en el reino de Fiore y roba el Dragon Cry, un poderoso artefacto mágico con el que se podría destruir el mundo.

Cry, un poderoso artefacto mágico con el que se podría destruir el mundo.

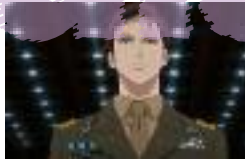


GATOS: UN VIAJE DE VUELTA A CASA

T.O./J.I.: Rudorufu to Ippaiattena Dirección / Zuzendaritza: Motonori Sakakibara País / Herrialdea: Japón. 2016 Duración / Iraupena: 90´

Rudolf es un gato negro doméstico que vive en la ciudad de Gifu y que nunca sale de casa. Cuando su dueña, Rie, va a llevar la comida a su abuela, Rudolf decide seguirle con la intención de conocer mundo. Pero pronto acaba metido en problemas.

Pero pronto acaba metido en problemas.



GENOCIDAL ORGAN

T.O./J.I.: Gyakusatsu Kikan Dirección / Zuzendaritza: Shukō Murase País / Herrialdea: Japón. 2017 Duración / Iraupena: 107´

Una guerra del terror explota, literalmente, el día en el que Sarajevo es destruida por un artefacto nuclear casero. Las democracias líderes se ven transformadas en estados de super-

vivencia, y el mundo desarrollado se ve inmerso en una oleada de genocidios.



LU OVER THE WALL

T.O./J.I.: Lu no Uta Dirección / Zuzendaritza: Masaaki Yuasa País / Herrialdea: Japón. 2017 Duración / Iraupena: 107´

Incapaz de expresar sus sentimientos tras la separación de sus padres, la vida de Kai se ha vuelto triste. Lo único que le hace un poco feliz es subir sus composiciones musicales a Internet.

Un día conocerá a un curioso personaje: una sirena llamada Lu.

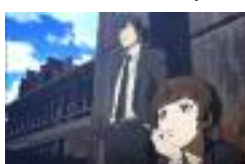


MAZINGER Z INFINITY

T.O./J.I.: Mazinger Z Dirección / Zuzendaritza: Junji Shimizu País / Herrialdea: Japón. 2017 Duración / Iraupena: 95´

Diez años después de que el Dr. Hell intentara destruir el mundo, los protagonistas de aquella historia han cambiado: Koji Kabuto es un científico, Sayaka Yumi es la nueva directora de Photon Lab y Shiro

un hábil piloto. Los problemas surgirán de dentro del Fuji.

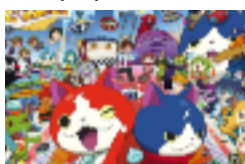


PSYCHO PASS: LA PELÍCULA

T.O./J.I.: Gekijō-ban Psycho-Pass Dirección / Zuzendaritza: Naoyoshi Shiotani, Katsuyuki Motohiro País / Herrialdea: Japón. 2015 Duración / Iraupena: 113´

Año 2116. El gobierno japonés ha comenzado a exportar los droides no tripulados y el Sistema Sibyl a otros lugares, y el sistema se ha extendido. Desde SEAU llegan terroristas a

Japón y lanzan una ofensiva al gobierno central.



YOKAI WATCH, LA PELÍCULA

T.O./J.I.: Yokai Watch: Tanjō no himitsuda nyan Dirección / Zuzendaritza: Shinji Ushiro, Shigeharu Takahashi País / Herrialdea: Japón. 2014 Duración / Iraupena: 97´

Después de recibir un misterioso reloj, el joven Keita Amano se encuentra en el bosque una pequeña cápsula. Así conocerá a un fantasma llamado Whisper que le cuenta cómo, gracias al reloj, podrá ver todo tipo de criaturas sobrenaturales.



YOUR NAME

T.O./J.I.: Kimi no na wa Dirección / Zuzendaritza: Makoto Shinkai País / Herrialdea: Japón. 2016 Duración / Iraupena: 106´

Mitsuha es una chica que vive en el campo con familia. Sueña con vivir en una gran ciudad como Tokio. Taki vive en Tokio y necesita alejarse de su familia. Una noche Mitsuha sueña que

es un chico de Tokio y Taki que es una chica que vive en el campo.

18 21 EN UN RETORNO A LA

www.fanclub.es

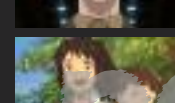
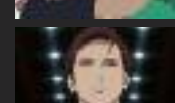
2018

Planos de: Fanyan Info - Elencos - Club Fanyan - Fanyan Club

ARTYCO

Yokai Watch

SATON



series
conferencias
exhibiciones
talleres
exposiciones
películas

series



ADIVINA COMO PUEDES

Dirección / Zuzendaritza: Youhei Suzuki. 2017
Cuatro aspirantes a "uraras" se encuentran en la idílica ciudad de Meiro-chou, el centro neurálgico de las adivinatoras.



ATOM THE BEGINNING

Dirección / Zuzendaritza: K. Motohiro, T.Sato. 2017
Dos científicos japoneses, Umatarō Tenma y Hiroshi Ochanomizu, proyectan el futuro tratando de desarrollar la robótica.



CLOCKWORK PLANET

Dirección / Zuzendaritza: Tsuyoshi Nagasawa. 2017
Tras la muerte de la Tierra, un ingeniero conocido como "Y", logra revivirla y la rebautiza como "Clockwork Planet".



DANMACHI

Dirección / Zuzendaritza: Yoshiaki Yamakawa. 2015
Bell Cranel es un aventurero solitario de 14 años que sirve a la diosa Hestia. Trabaja duro con el fin de buscar mejorarse a sí mismo.



DESAPARECIDO

Dirección / Zuzendaritza: Yornahiko Ito. 2016
Satoru Fujinuma es un autor de manga frustrado que trabaja como repartidor de pizzas, pero posee un don excepcional.



DIVINA JUVENTUD

Dirección / Zuzendaritza: Tomoki Kobayashi. 2017
Tres historias de amor de Hikari Tsuneki, Touru Miyamae y Kyouko Touno durante el segundo año de instituto.



DRIFTERS

Dirección / Zuzendaritza: Tenichi Suzuki. 2016
Año 1600. Batalla de Sekigahara. Tras resultar gravemente herido Toyohisa Shimazue vaga solo por la montaña en medio de la lluvia.



EL LIBRO MÁGICO DE ZERO

Dirección / Zuzendaritza: Tetsuo Hirakawa. 2017
Hace 500 años, la Iglesia condujo a una guerra santa contra los brujos. Los que fueron derrotados pasaron a la clandestinidad.



FOOD WARS

Dirección / Zuzendaritza: Yoshitomo Yanetani. 2015
Yukihira Soma sueña con trabajar como cocinero en el restaurante de su padre. Pero su padre cierra el local y se va a Europa.



FUKUMENKEI NOISE

Dirección / Zuzendaritza: Hideya Takahashi. 2017
Nino-chan y Momo-kun son un dúo inseparable. Cada noche se encargan de cantar y reír con las bromas que se hacen entre sí.



HAIKYU. TEMPORADA 3

Dirección / Zuzendaritza: Susumu Mitsunaka. 2016
Tras perder ante el Instituto Aoba Josai el Karasuno participa en un campo de entrenamiento con los mejores equipos de Kanto.



MAZINKAISER SKL

Dirección / Zuzendaritza: Jun Kawagoe. 2011
Tres ejércitos, una isla protegida por una cortina de gravedad y muchas batallas. Ahí tendrá que pelear el robot Mazinkaiser.



RONJA, LA HIJA DEL BANDOLERO

Dirección / Zuzendaritza: Goro Miyazaki. 2011
Ronja, la hija del jefe de un grupo de bandoleros entabla amistad con Birk, el hijo del líder del bando enemigo.



SAGRADA RESET

Dirección / Zuzendaritza: Shin'ya Kawatsura. 2017
En Sakurada sus habitantes poseen habilidades especiales. Kei Asai tiene memoria eidética y recuerda de manera muy precisa.



SLAYERS

Dirección / Zuzendaritza: Takashi Watanabe. 1992
La hechicera Reena Inverse, y su fiel amigo y guardaespaldas Gaudy Gabriev son los protagonistas de esta serie de aventuras.



SOMOS 12. TSUKIUTA

Dirección / Zuzendaritza: Isuru Kavesaki. 2016
Los protagonistas son versiones antropomórficas de los meses del año. Viven en Japón y se relacionan con 6 chicas de otro mundo.



SWORD ORATORIA

Dirección / Zuzendaritza: Yohji Suzuki. 2017
La princesa Aiz Wallenstein, reconocida como la espadachina más fuerte, se dirige al laberinto gigante conocido como "Dungeon".



UTA NO PRINCES AMA

Dirección / Zuzendaritza: Yui Ki. 2016
Yukihira Haruka quiere ser compositora. Por eso entra en la Academia Saotome donde convive con gente con mucho talento para la música.

conferencias



CONFERENCIA BAJO LA CÚPULA DE PLANETARIO

LEYENDAS JAPONESAS EN LAS ESTRELLAS.

JAVIER ARMENTIA (director del Planetario de Pamplona)
Muchas de las leyendas más antiguas de Japón surgieron de su cielo. El Planetario de Pamplona, gracias a su cúpula, nos permite viajar a través de la bóveda celeste japonesa sin movernos de la ciudad.



MANU GUERRERO (Selecta Visión)

Pistas para aproximarte al anime

¿Recuerdas el primer anime que viste? ¿Y cual fue el que te decidió a seguir consumiendo anime? ¿Existe alguna serie inolvidable para ti? ¿Por dónde debería empezar quien no sepa nada de esto?



JOSÉ LUIS PUERTAS (Yowu)

Lamias, arpias y centauros. Dios Mío!!!

El territorio del manga y del anime está repleto de personajes mitológicos. A través de este recorrido retrospectivo conoceremos cómo son las chicas monstruo en el

universo del manga.



IÑAKI PUEYO Y SAMUEL GONZÁLEZ (Jointo)

Comer en Japón. Más allá del sushi

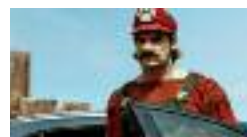
Hablar de comida japonesa parece ser sinónimo de hablar de sushi y pescado crudo. Pero en Japón existe una amplia gastronomía que es interesante conocer.



JAVI PUERTAS (Selecta Visión)

El fenómeno Your Name

La última película de Makoto Shinkai se convirtió en un fenómeno tanto dentro como fuera de su país. ¿Cuáles han sido las claves de este éxito? ¿Cómo se vivió en Japón el estreno de la película?



DINNAN ALARCÓN

La profesionalización del Cosplay

Cada vez son más los mangas y series convertidos en películas de imagen real. El Cosplay permite pasar del dibujo a la realidad a través de trajes, peinados y maquillajes.

comer y beber



Preparar NAMA HARUMAKI.

Hitomi Matsukawa
Se trata de un plato habitual en Japón, unos rollitos de papel de arroz que pueden rellenarse de distintos vegetales o pescados. Es un plato nutritivo y muy sano.



Cómo se elabora el sake. Degustación.

Antoni Campins elabora sake en Tuixent, un pueblo de la provincia de Lleida. Él mismo explica el proceso de fabricación. Tras la charla se ofrecerá una degustación.

talleres

PARTICIPACIÓN EN LOS TALLERES: 12 euro
DURACION: Entre 2 y 3 horas



DEMOSTRACIÓN DE MOKUHANGA (xilografía japonesa) Y PRÁCTICA DE ESTAMPACIÓN.

Fabiola Gil
La xilografía japonesa es una técnica de grabado sobre madera que se estampa manualmente. Se realizará una demostración de cómo se estampa un grabado y después los participantes en el taller podrán realizar una estampa por sí mismos bajo supervisión.



TALLER DE ORIGAMI.

Teresa Muro
El doblado de papel u origami (折り紙) permite crear todo aquello que nuestra imaginación sea capaz de idear, utilizando este sencillo elemento. Los participantes en el taller dispondrán de todo el material necesario para hacer distintas figuras.



TALLER DE CALIGRAFÍA JAPONESA.

Jin Hee Kim
La caligrafía japonesa (Shodō 書) proviene de la caligrafía china. Requiere una gran precisión y es una de las bellas artes más populares en Japón.



DOBLAJE DE UN ANIME.

Luisma Albarracín
En el proceso de doblaje la voz es lo principal, pero también la entonación y la aproximación al personaje. El taller de doblaje pretende que los asistentes puedan practicar técnicas para doblar una película de animación.

artes marciales



EXHIBICIÓN DE KENDO.

Universidad de Navarra
Herederos de la escuela de esgrima japonesa, en la que entrenaban los guerreros samurais, el kendo destaca por el manejo del sable de bambú y por la armadura.



EXHIBICIÓN DE AIKIDO.

Federación Navarra
El aikido lleva a sus practicantes por el camino de la energía y de la armonía. Su característica principal es que busca neutralizar al contrario sin dañarlo.

exposiciones



5 años del FAN en 15 animes

En 2018 FAN cumple 15 años. En este tiempo han sido muchos los cineastas de los que se han proyectado películas. La muestra ofrece 15 películas de 15 creadores imprescindibles.



MAKOTO SHINKAI

En 2016 su película *Your Name* superó todos los récords de taquilla. Desde entonces Shinkai se ha convertido en un nombre imprescindible del anime. Pero su trayectoria viene de lejos. La muestra recoge sus principales trabajos.